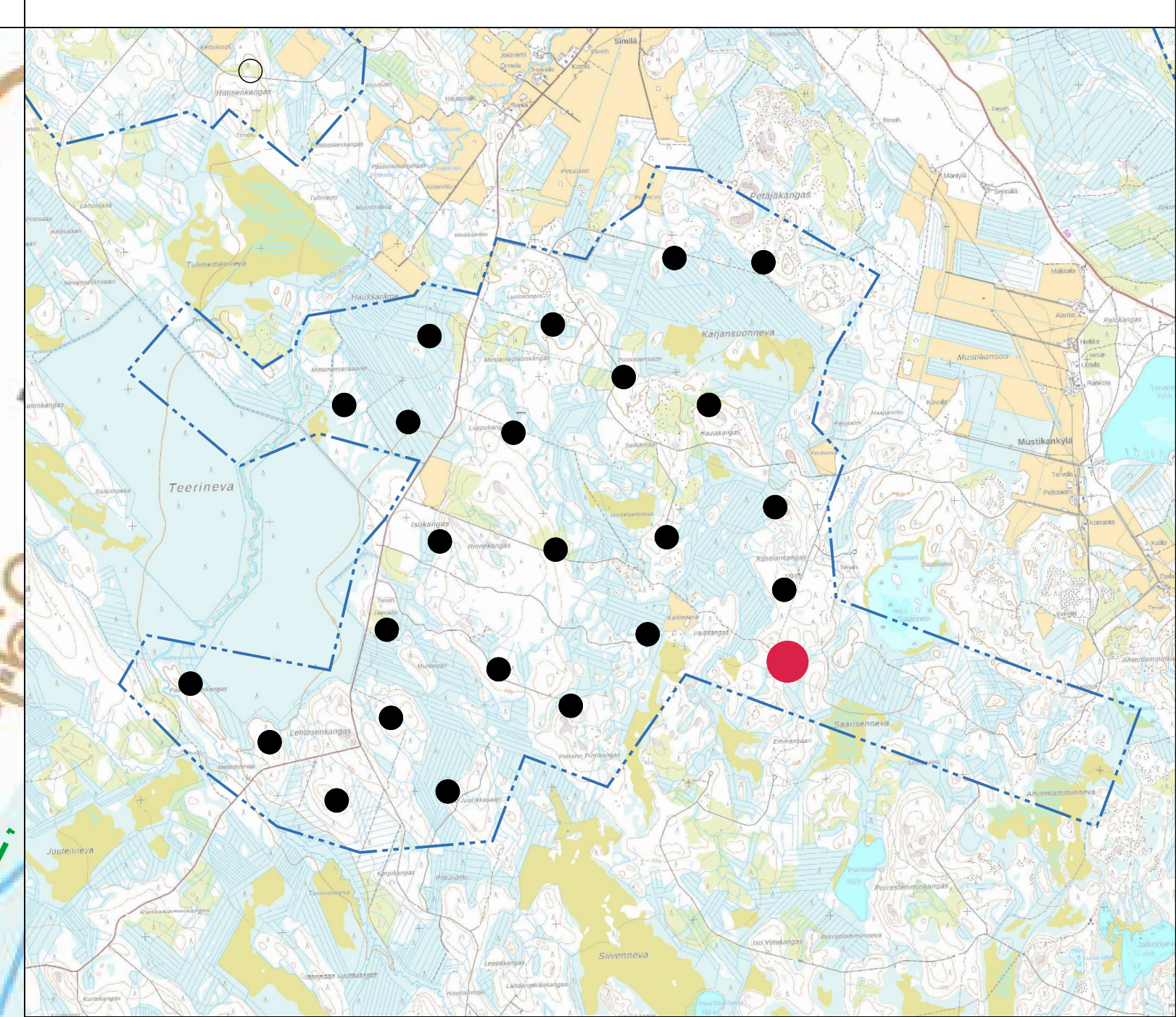


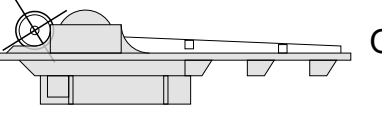

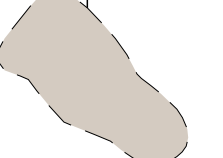
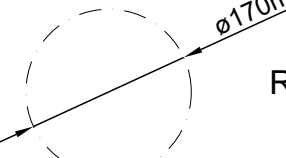
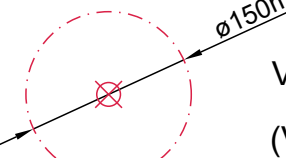



*etäisyys voimalan keskipisteestä lähimpään kiinteistörajaan



MERKINTÖJEN SELITYKSET

-  OHJEELLINEN UUSI TIEYHTEYS
-  NYKYINEN / KUNNOSTETTAVA TIEYHTEYS
-  OHJEELLINEN VOIMALAN NOSTO- JA ASENNUSALUE
-  TUULIVOIMALOIDEN ALUE
-  LUONNON MONIMUOTOISUUDEN KANNALTA ERITYISEN TÄRKEÄ ALUE
-  ROOTTORIN PYÖRIMISALUE
-  VANHAN RAKENNUSLUVAN MUKAINEN SIJAINTI (Voimala T28, lupatunnus 19-0074-R, 3.7.2019)
-  HANKEALUEEN RAJA

K.osa/Kylä	Kortteli/Tila	Tontti/Rekno	Viranomaisten merkintöjä	
Rakennustoimenpide	MUUTOSLUPA		Koordinaattijärjestelmä	Kork. järj.
Rakennuskohteen nimi ja osoite	Kosolankankaan Tuulivoimapuisto Oy Lestijärven tuulivoimapuisto Lestijärvi		ETRS-GK25	Mittakaava
			Piirustuksen sisältö	1:2000
			Asemapiirustus LES.1411 (entinen T28)	
			Suunn.ala	Työnro
			RAMBOLL Ramboll Finland Oy Kauppatori 1-3F 60100 Seinäjoki	15161966-001
			Piirustusnro	Piirustuskoko
			LES.1411	297 X840
			Suunn.(nimi, tutkinto, allekirjoitus)	Muutos
			Marko Olli	LES.1411
			Piirt.	Pvm
			TKos	31.3.2021