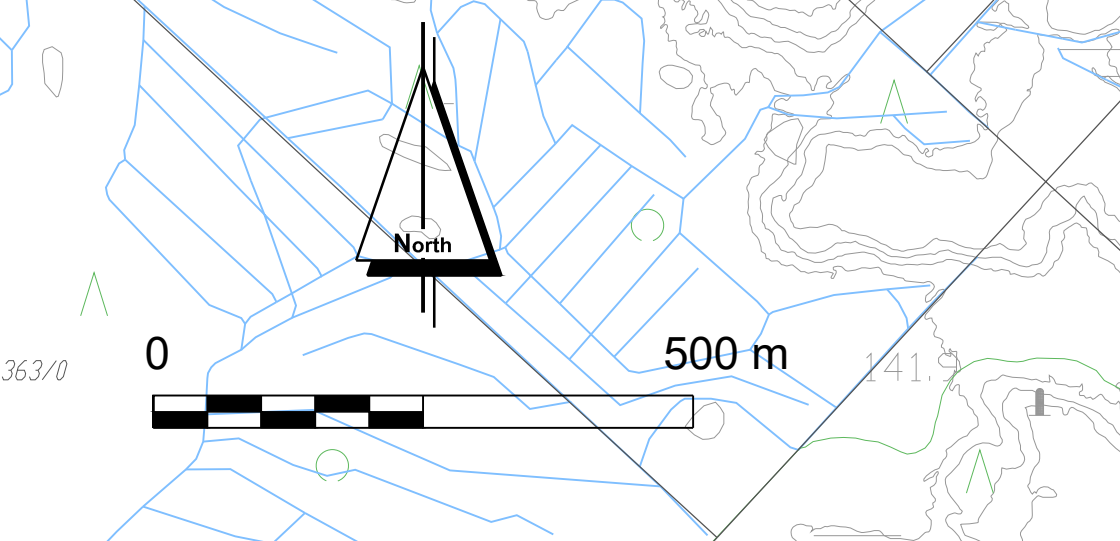
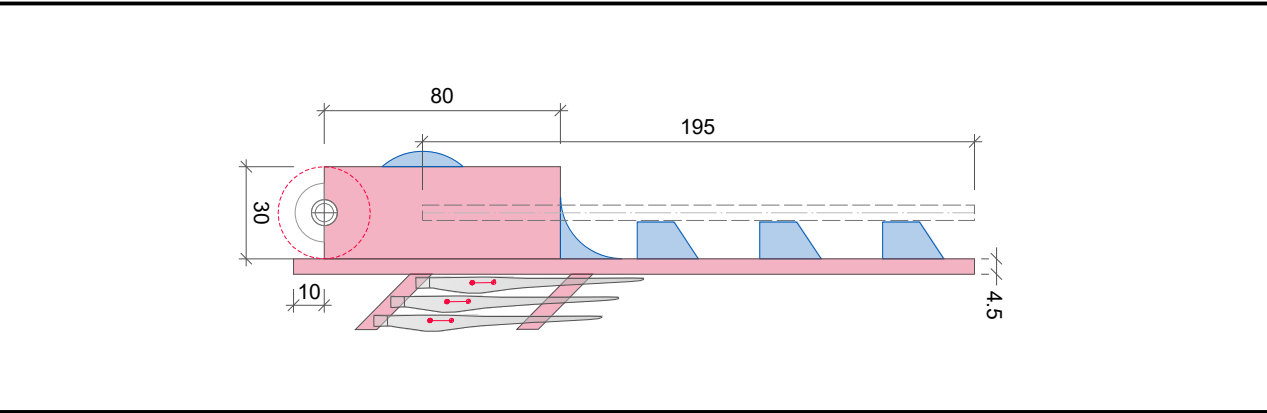


- EN-1** ENERGIAHUOLLON ALUE
Alueelle saa rakentaa sähköasemakentän ja enintään 50 k-m² suuruisen laitteistarakennuksen. Sähköaseman alue tulee aidata.
- SL** LUONNONSUOJELUALUE
- NATURA 2000 -VERKOSTOON KUULUVA ALUE
- luo-1** LUONNON MONIMUOTOISUUDEN KANNALTA ERITYISEN TÄRKEÄ ALUE
Alueella sijaitsee mahdollinen metsä- ja/tai vesistöalueen kohde. Alueella ei saa muuttaa niin, että alueen ominaispiirteiden säilyminen vaarantuu. Alueella on voimassa maankäyttö- ja rakennuslain (132/1999) 43:2 §:n mukainen toimenpiderajoitus. Missänsä muutettava toimenpideraja ei saa suorittaa ihmisen maankäyttö- ja rakennuslain 128 §:ssä tarkoitettua lupaa.
- luo-2** LUONNON MONIMUOTOISUUDEN KANNALTA ERITYISEN TÄRKEÄ ALUE
Alueella sijaitsee luonnonsojeluain 49 §:n perusteella suojeltu viitasammakon lisääntymis- ja levähdyspaikka, jonka hävittäminen ja heikentäminen on kielletty.
- M-1** MAA- JA METSÄTALOUSVALTAISEN ALUEEN ALUE
Alue on varattu pääasiassa metsätaloutta varten. Alueella saa sijoittaa tuulivoimaloita niille erikseen osoitetuille alueille sekä niille varatun huolto- ja kokonapoulualue. Alueella on sallittua maa- ja metsätalouteen liittyvä huolto- ja varustalojen rakentaminen.
- tv/1** TUULIVOIMALAN ALUE
Merkinnällä osoitetaan alueet, jolle on mahdollista sijoittaa tuulivoimala.
Luku tv-merkinnän yhteydessä osoittaa kuinka monta tuulivoimalaa kullekin erilliselle pisteaksoivalla rajatulle osa-alueelle saadaan enintään sijoittaa.
Tuulivoimaloiden kokonaiskorkeus saa olla enintään 230 metriä maanpinnasta ja 390 metriä merenpinnasta (N2000).
Tuulivoimaloiden rakenteiden ja sipien pyörimisalueen tulee sijoittua osoitetuille tuulivoimaloiden alueille.
Tuulivoimaloiden runko tulee toteuttaa lieriörakenteisena.
Tuulivoimaloiden värityksen on oltava yhtenäinen ja vaalea.
- 50** TUULIVOIMALAN OHEELLIINEN SIAINTI JA SEN YKSILÖIVÄ NUMERO
- OHEELLIINEN MOOTTORIKELKKAUREITTI

KAIVAMÄÄRÄYKSET:
Maankäyttö- ja rakennuslain 77a§:n mukaan määrätään, että tämän osayleiskaavan saatus lainvoiman kumtu voi myöntää suoraan rakennusluvut kaavan mukaisille tuulivoimaloille.
Tuulivoimaston sisäiset keskijännitejohdot on toteutettava maakaapeleina, jotka tulee pääsääntöisesti sijoittaa olemassa olevien teiden ja kulkureitien sekä uusien huoltoisten yhteyteen.
Tuulivoimaloiden nostoasteiden, huolto- ja rakentamisteiden sekä maakaapeleiden sijaintipaikka on otettava huomioon luonnon monimuotoisuuden sekä kulttuuriympäristön kannalta arvokkaat alueet.
Alueen suunnittelussa ja toteuttamisessa on otettava huomioon valtioneuvoston asetus tuulivoimaloiden ulkomielustason ohjeistusta (1107/2015) sekä huomioitava voimaloiden välikkeen vaikutus ympäristön loma- ja pyyhkäjän sauteukseen. Voimatit tulee olla teknisesti säädettävissä ja pysäytettävissä niin, että merkittävää haitallista vaikutusta ei synty.
Tuulivoimaloiden lentoestevalojen valinnassa on otettava huomioon lentoestevalojen ympäristövaikutukset. Lentoestevalot tulee toteuttaa mahdollisimman vähän häiritä tuotavalla tavalla.
Ennen tuulivoimalan rakennusluvan myöntämistä on lentoturvallisuutta mahdollisesti vaarantavan laitteen, rakennelman tai merkin asettamisesta haettava ilmailun mukainen lentoesteluopa Liikenteen turvallisuusvirastosta.



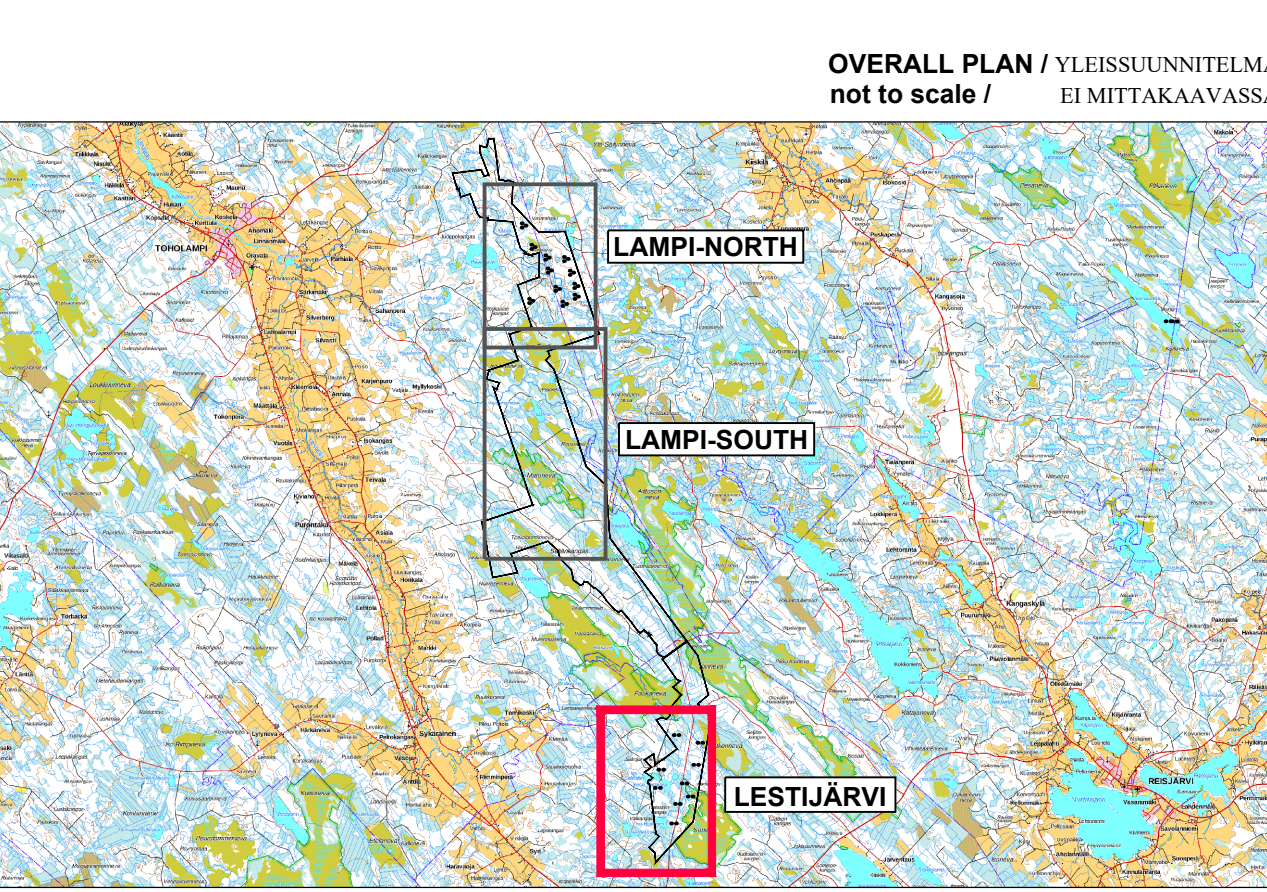
- ### LEGEND / MERKINNÄT:
- SL** Conservation area / LUONNONSUOJELUALUE
 - luo-1** Biodiversity area / BIOLOGISEN MONIMUOTOISUUDEN ALUE
There is a potential forest and/or water site in the area. The area must not be altered in such a way as to compromise the preservation of the characteristics of the area.
Alueella sijaitsee mahdollinen metsä- ja/tai vesistöalueen kohde. Alueella ei saa muuttaa niin, että alueen ominaispiirteiden säilyminen vaarantuu.
 - luo-2** Biodiversity area / BIOLOGISEN MONIMUOTOISUUDEN ALUE
In the area there is a forest and/or water site protected by the Nature Conservation Act 49. The destruction and degradation of which is prohibited.
Alueella sijaitsee luonnonsojeluain 49 §:n perusteella suojeltu viitasammakon lisääntymis- ja levähdyspaikka, jonka hävittäminen ja heikentäminen on kielletty.
 - Protected area / SUOJELUALUE
 - tv** Wind turbine area / TUULIVOIMALAN ALUE
 - M-1** Agriculture and Forestry comprehensive range / MAA- JA METSÄTALOUSVALTAISEN ALUEEN ALUE
 - EN** Energy area / ENERGIAHUOLLON ALUE
 - Wind farm boundary / OSAYLEISKAAVA-ALUEEN RAJA
 - Export overhead power line / NYKYINEN SÄHKÖLINJA 110 kV
 - WTG 50** Wind turbine generator number / TUULIVOIMAGENERAATTORIN NUMERO
 - WTG Position - Foundation / VOIMALAN SIAINTI - PERUSTUS
 - Rotor diameter / ROOTTORIN HALKAIKSIJA
 - New road / UUSI TIE
 - Extension of existing road / LAAJENNETAAN OLEMASSA OLEVIA TIE
 - Temporary surface / VÄLIAIKAINEN RAKENNE
 - Estimated position of the existing roads determined by air image/ ILMAKUVAN PERUSTEELLA ARVIOIDUN, OLEMASSA OLEVAN TIEN SIAINTI
 - Office - storage area / TOIMISTO - VARASTOTILA
 - Landfill area / MAANLAHTYVALUE
 - Detail frame / YKSITYSKOHTAINEN SUUNNITELMA



| | |
|----------------------------------------------|----------------------------------------------------------------------------|
| Windturbine model / TUULIVOIMALAN MALLI: | XXX |
| Hub height / NAVAN KORKEUS: | XXXm |
| Specification / ERITTELY: | |
| Coordinate system / KOORDINAATTIJÄRJESTELMÄ: | ETRF89_TM-35/Fin |
| Basic map / PERUSKARTTA: | Kiinteistorajat2017.dwg Suunnittelupohjakartta_Toholampi_Lestijärvi.dwg |

All measurements have to be controlled responsibly and have to be verified during the construction. Any discrepancy have to be announced to the construction site management without any delay! Drawing's units are in metric system

KAIVAN MERKITYKSISSÄ MITOITUKSISSA ON PITÄYDYTTÄVÄ, JA NE TULEE VARMISTAA RAKENTAMISEN AIKANA. KAIKKI EROAVUDET ON RAPORTOITAVA VALITTIMÄSTI RAKENNUSVIRASTON JOHDOLLE. KAIVAPIIRUSTUKSEN MITTAKYVÄT ON LAADITTU METRISEN JÄRJESTELMÄN MUKAISESTI.



WIND FARM / TUULIPUISTO "TOHOLAMPI-LESTIJÄRVI"

General Layout / YLEISPOHJAPIIRUSTUS

| | | | |
|-------------------------------------------|-------------------------------------------------------------------------------------------------|-----------------------------|---------------------------------------------------|
| project number: 1-61-013 / 2177 | | | |
| drawn by/ laatinut: | Date / Pvm: 28.05.2019 | Name / Nimi: Danuta Promnik | File name / Tiedostonimi: TOLE_BA_PRE_LESTI |
| verified by/ tarkastanut: | 20.06.2019 | Roland Janßen | Substitute for / Korvaa tiedoston: TOLE_BasicPlan |
| issued by/ myöntänyt: | 20.06.2019 | Paul Bade | |
| Plan development / Suunnitelman toteutus: | wpd Toholampi-Lestijärven Tuulipuisto Oy Keilaranta 19 02150 ESPOO y-tunnus: 2514805-2 | Date / Pvm: 17.06.2019 | Signature / Allekirjoitus: |

| | | |
|-----------------------------|-----------------------------------|--------------------------------------------------------------------------------------------------------|
| Scale / Mittakaava: 1:7.000 | Format / Formaatti: 780mm x 841mm | Plan content / Suunnitelman sisältö: Site plan for 9 wind turbines Yleissuunnitelma 9 tuulivoimalaa |
|-----------------------------|-----------------------------------|--------------------------------------------------------------------------------------------------------|